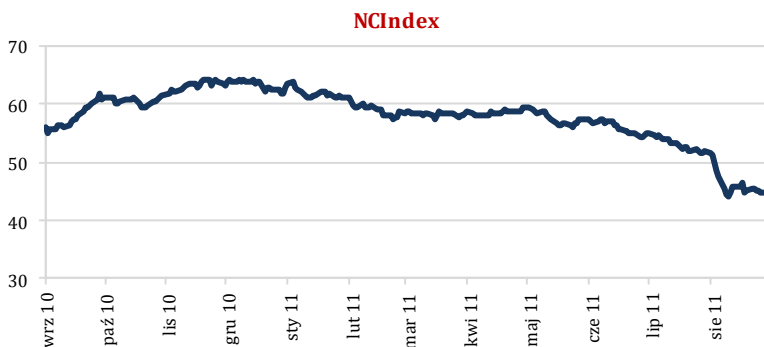


PRZEGLĄD SYTUACJI NA RYNKACH KAPITAŁOWYCH

W sierpniu rynki kapitałowe na całym świecie zdominował kolor czerwony. Inwestorzy masowo opuszczali rynki akcji, a złożył się na to szereg czynników. Na początku miesiąca rynki przyglądały się problemom politycznym podczas ustalania planu budżetu na 2012 r. w Stanach Zjednoczonych, które w efekcie doprowadziły do obniżenia przez agencję Standard&Poor's ratingu z długoletniego poziomu AAA (utrzymywanego od 1941 r.) do AA+. Dodatkowo inwestorów do sprzedaży akcji skłoniły dalsze perturbacje wśród zadłużonych krajów strefy euro. Tym razem oprócz obaw o niewypłacalność Grecji, Irlandii i Portugalii odżyły obawy o niewypłacalność zarówno Włoch jak i Hiszpanii. Oliwy do ognia dołączyły dodatkowo odczyty danych makro, których wartości zbliżyły się niebezpiecznie do granic, po przekroczeniu których uznawane będą za wskazujące na recesję. Mowa tutaj zarówno o odczytach PKB w krajach strefy euro (wzrost w całej strefie na poziomie 0,1% kw./kw.), jak i o odczytach wskaźników wyprzedzających dla przemysłu w Stanach Zjednoczonych (wskaźnik ISM dla przemysłu na poziomie 50,9) i w Chinach (wskaźnik ISM dla przemysłu na poziomie 50,7).

Spadki nie ominęły rynku NewConnect, który na przestrzeni całego miesiąca stracił 12,39%, doprowadzając 10 sierpnia indeks NCIndex do poziomu najniższego od sierpnia 2009 roku.

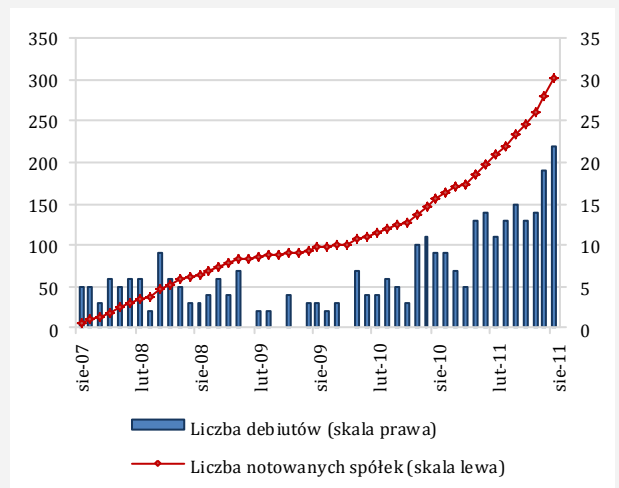


Rok	2011							
Miesiąc	I	II	III	IV	V	VI	VII	VIII
NCIndex na koniec miesiąca	61,29	58,58	58,26	59,56	57,47	54,87	51,8	45,38
Stopa zwrotu m/m	-3,39%	-3,30%	-0,56%	0,07%	-3,51%	-4,50%	-5,60%	-12,4%
Średni obrót na sesję (tys. zł)	8104	6748	6020	9804	9286	7394	4321	6074

Indeks spółek notowanych na rynku alternatywnym osiągnął na koniec sierpnia wartość poniżej 50 pkt. kończąc go z wynikiem 45,38 pkt. Spadek indeksu odbył się przy zwiększonych obrotach w stosunku do miesiąca poprzedzającego o blisko 40%, jednak biorąc pod uwagę średnie dzienne obroty w miesięcznym interwale czasowym od początku 2011 r. obroty w sierpniu były o blisko 1,2 mln niższe od średniej (w ujęciu procentowym o 15%). Negatywny sentyment, jakim darzą inwestorzy spółki z NewConnect, utrzymuje się od maja, bowiem od tego czasu na koniec każdego kolejnego miesiąca wartość indeksu NCIndex systematycznie spadała.

SIERPIŃOWE DEBIUTY NA RYNKU NEWCONNECT

Sierpień był miesiącem szczególnym dla alternatywnego systemu obrotu. 30 sierpnia odbyła się uroczystość uświetniająca 4 rocznicę powstania NewConnect, a na przestrzeni całego miesiąca zadebiutowała rekordowa ilość spółek. Do obrotu trafiły papiery wartościowe 22 nowych podmiotów. Nowy rekord przewyższa dotychczasowy z lipca 2011 roku o 3 spółki i sprawił, iż ich liczba na rynku alternatywnym przekroczyła granicę 300 (na koniec miesiąca notowanych było już 301 spółek). Od początku roku na rynku zadebiutowało 121 emitentów, o 40% więcej niż w całym roku 2010. Z uwagi na fakt, iż pogorszeniu uległy nastroje na rynkach niewiadomą pozostaje na ile uda się poprawić ten wynik do końca roku 2011.



Wśród sierpniowych debiutantów najwięcej kapitału pozyskał Emmerson Capital S.A., 12 mln zł, zajmujący się nabywaniem nieruchomości na terenie całej Polski na własny rachunek z zamiarem ich dalszej odsprzedaży. Niewiele mniej, ponad 8 mln zł, pozyskała spółka Progres Investment S.A. zajmująca się udzielaniem krótkoterminowych pożyczek. Do najbardziej zadowolonych akcjonariuszy debiutujących w sierpniu spółek zaliczyć z pewnością należy posiadaczy papierów wartościowych Dase Financial Group, spółki prowadzącej placówkę partnerskie Multibanku oraz działającej jako fundusz Venture Capital/Private Equity, której akcje zostały wycenione na zamknięciu w dniu debiutu 59,37% powyżej ceny emisyjnej. Udałe debiuty miały także spółki De Molen (wzrost na zamknięciu o 75%) oraz Montu Holding (wzrost o 50%). Poza spółkami, których wartość w dniu debiutu dynamicznie wzrosła znalazły się i takie, których równie mocno spadła. Zaliczają się do nich przede wszystkim Emmerson Capital (spadek w dniu debiutu o 36,7%) oraz Luxima (spadek o 37,78%, producent i sprzedawca systemów oświetlenia). Z 22 debiutujących spółek 11 odnotowało w dniu debiutu wzrost, 9 spadek, natomiast w przypadku 2 kurs nie zmienił się. Wśród inwestorów najwięcej popularnością cieszyły się papiery spółki De Molen (emitent zajmuje się handlem częściami samochodowymi), obrót w dniu debiutu wyniósł blisko 1 mln zł. Średni obrót w dniu debiutu dla wszystkich 22 spółek ukształtował się na poziomie 160 tys. zł.

SIERPNIOWI DEBIUTANCI RYNKU NEWCONNECT

Spółka	Data	Pozyskany kapitał (mln zł)	Stopa zwrotu na zamknięciu w dniu debiutu	Obrót w dniu debiutu (tys. zł)	Autoryzowany Doradca
PCZ	01.08	1,25	10,00%	715,31	Salwix
WODKAN	02.08	-	0,00%	8,96	-
Emporium	03.08	1,77	5,26%	22,95	WDM
Luxima	04.08	2,17	-37,78%	148,57	Copernicus
Dase FG	05.08	0,75	59,37%	233,93	INVESTcon GROUP
Surfland SK	05.08	1,28	-16,00%	267,41	INVESTcon GROUP
Dobra Nasza	08.08	0,35	19,20%	25,68	WDM
Synektikk	09.08	4,62	43,13%	220,76	BTFG Audit
Briju	10.08	2,98	0,00%	520,32	Trigon
BM Medical	11.08	1,60	-11,40%	68,42	Capital Partners
Kupiec	12.08	1,00	-20,00%	39,17	DI Taurus
Scanmed Multimedis	16.08	5,55	-12,50%	49,13	Trigon
Yureco	17.08	1,81	49,60%	0,00	EFICOM
Montu Holding	19.08	0,44	50,00%	0,00	Capital Partners
De Molen	22.08	1,80	75,00%	907,88	DnB Nord
Incana	23.08	1,00	-13,70%	10,21	WDM
Stem Cells Spin	24.08	2,86	-8,30%	3,97	WDM
Progres Investment	25.08	8,08	31,50%	114,25	Trigon
Emmerson Capital	26.08	12,00	-36,70%	91,99	WDM
Acreo	29.08	0,30	50,00%	0,00	Copernicus
Polska Akademia Rachunkowości	30.08	0,70	-30,77%	44,76	DFP Doradztwo Finansowe
Biogened	31.08	0,10	1,47%	28,39	Grant Thorton Frąckowiak

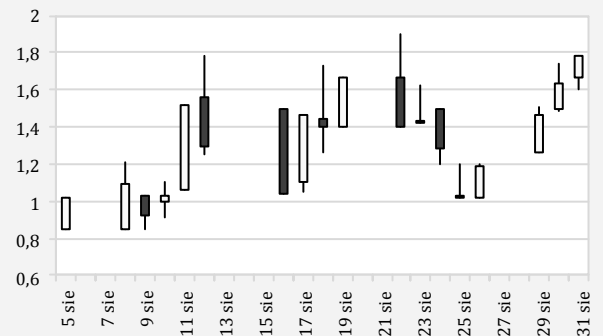
DEBIUTY SPÓŁEK WPROWADZONYCH PRZEZ INVESTCON GROUP S.A.

DASE FINANCIAL GROUP

proceeds działalność w dwóch segmentach. Pierwszy z nich to pośrednictwo finansowe, w ramach którego spółka prowadzi placówki partnerskie Multibanku. Drugi to działalność inwestycyjna w segmencie Private Equity/Venture Capital, gdzie emitent wspiera działalność małych i średnich przedsiębiorstw z branży finansowej oraz IT.



Siedziba	Świdnica
Strona www	www.dase.pl
Cena emisyjna	0,64 zł
Cena zamknięcia z 31 sierpnia	1,78 zł
Sierpniowa stopa zwrotu	178%
Średni dzienny obrót w sierpniu (tys. zł)	51,08



SURFLAND SYSTEMY KOMPUTEROWE S.A. od 15 lat specjalizuje się w integracji systemów



teleinformatycznych. Rozwiązania te są dedykowane głównie średnim i dużym przedsiębiorstwom oraz jednostkom samorządu terytorialnego.

Siedziba	Wrocław
Strona www	www.ssk.com.pl
Cena emisyjna	2,00 zł
Cena zamknięcia z 31 sierpnia	1,30 zł
Sierpniowa stopa zwrotu	-35%
Średni dzienny obrót w sierpniu (tys. zł)	31,34

