

PRZEGLĄD SYTUACJI NA RYNKU NEWCONNECT

Październik dla większości giełd na świecie okazał się miesiącem, jakiego pod względem stopy zwrotu, dawno nie było (m.in. **WIG20 zyskał** w tym czasie **8,4%**). Euforia jaka towarzyszyła wzrostom cen akcji po ogłoszeniu informacji o porozumieniu liderów strefy euro, co do udzielenia pomocy zadłużonej Grecji, nie miała jednak swojego przełożenia na rynek alternatywny Giełdy Papierów Wartościowych w Warszawie. W październiku **NCIndex spadł** bowiem o **0,48%** w stosunku do zamknięcia z 30 września osiągając na koniec miesiąca wartość **43,49 pkt.** Obraz ten nieco się poprawia, jeżeli spojrzymy na dzienne minimum indeksu na poziomie 41,90 pkt. z 14 października. Od tego czasu, **w ciągu drugiej połowy miesiąca NCIndex zanotował wzrost o 3,79%**. Skala wzrostu sprawiła, iż **kapitalizacja** spółek notowanych na rynku alternatywnym przekroczyła w pewnym momencie **8 mld zł. Obroty** na NewConnect utrzymały się w październiku na bardzo zbliżonym poziomie do obrotów wrześniowych i wyniosły **średnio na dzień sesyjny 4,5 mln zł** (niższe o 2 mln od średniej dla całego roku).

Czy wiesz, że...

INVESTcon GROUP zajęł pierwsze miejsce w rankingu AD magazynu Forbes.

minimum indeksu na poziomie 41,90 pkt. z 14 października. Od tego czasu, **w ciągu drugiej połowy miesiąca NCIndex zanotował wzrost o 3,79%**. Skala wzrostu sprawiła, iż **kapitalizacja** spółek

Rok	2011								
	Miesiąc	III	IV	V	VI	VII	VIII	IX	X
NCIndex na koniec miesiąca		58,26	59,56	57,47	54,87	51,8	45,38	43,70	43,49
Stopa zwrotu m/m		-0,56%	0,07%	-3,51%	-4,50%	-5,60%	-12,4%	-3,70%	-0,48%
Średni obrót na sesję (tys. zł)		6020	9804	9286	7394	4321	6074	4536	4534

Źródło: www.gpwinfostrzeja.pl

Wśród spółek notowanych na NewConnect w październiku **największą stopę zwrotu** osiągnęły papiery wartościowe spółki **ZOO Centrum (+170,6%)**, **Inno-Gene (+158,4%)** oraz **Runicom (+115,1%)**. Warto zauważyć, iż **wśród 10 największych** wzrostów znalazły się **4 spółki**, dla których funkcję Autoryzowanego Doradcy pełni **INVESTcon GROUP** — Internet Works, DASE Financial Group, Surfland Systemy Komputerowe, Fabryka Formy oraz T2Investment. W październiku **najbardziej potaniały** akcje spółki **Motor Trade Company**, o 55,4%. Połowę swojej wartości straciły także papiery wartościowe **Dr Kendy (-55,2%)**, **AerFinance (-52,8%)** oraz **Emporium (-51,8%)**. **Nie wszystkie wzrosty** oraz **spadki** miały **pokrycie w obrotach**. Ze spółek, które najbardziej zwiększyły w październiku swoją wartość tylko **Surfland Systemy Komputerowe** oraz **Fabryka Formy** znalazły się na liście 10 spółek o największych obrotach. W przypadku spółek, które straciły mocno na wartości, na liście spółek z największymi obrotami znalazły się **De Molen**, **AerFinance** oraz **Motor Trade Company**.

Wskaźniki dla rynku NewConnect	Wartość na koniec miesiąca	
	Październik	Wrzesień
Wartość rynkowa (tys. zł)	7 950	7 928
Wartość księgową (tys. zł)	4 053	3 971
Cena/Wartość księgową	1,97	1,91
Cena/Zysk	33,40	29,80
Stopa dywidendy (%)	0,60	0,60

Źródło: www.newconnect.pl

Największe miesięczne wzrosty

Lp.	Symbol	Nazwa Spółki	Zmiana
1.	ZOC	ZOO Centrum	+170,59%
2.	IGN	Inno-Gene	+158,43%
3.	RUN	Runicom	+115,07%
4.	FUT	Futuris	+100,00%
5.	IWS	Internet Works	+96,20%
6.	DFG	DASE Financial Group	+91,30%
7.	BIM	BIOMAX	+87,06%
8.	SSK	Surfland SK	+82,69%
9.	FFO	Fabryka Formy	+70,00%
10.	T2I	T2Investment	+66,67%

Największe miesięczne spadki

Lp.	Symbol	Nazwa Spółki	Zmiana
1.	MTC	Motor Trade Company	-55,36%
2.	DRK	Dr Kendy	-55,24%
3.	AER	AerFinance	-52,81%
4.	EMR	Emporium	-51,74%
5.	DEM	De Molen	-48,14%
6.	BPC	Black Pearl Capital	-45,31%
7.	INT	Internity	-41,30%
8.	LUX	Luxima	-40,28%
9.	BTG	Blue Tax Group	-40,00%
10.	CSY	CSY	-30,89%

Największe miesięczne skumulowane obroty

Lp.	Symbol	Nazwa Spółki	Mln PLN
1.	SRT	Serenity	12,70
2.	NGS	Nicolas Games	7,68
3.	ATE	Atlantis Energy	4,69
4.	PCA	PSW Capital	3,79
5.	LAN	Langloo	3,78
6.	SSK	Surfland SK	2,88
7.	DEM	De Molen	2,83
8.	AER	AerFinance	2,64
9.	MTC	Motor Trade Company	2,12
10.	FFO	Fabryka Formy	2,04

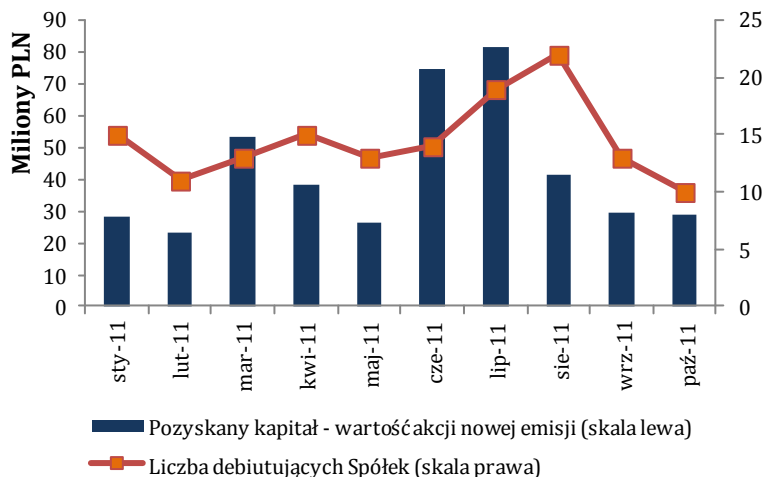
Źródło: www.newconnect.pl

PAŹDZIERNIKOWI DEBIUTANCI RYNKU NEWCONNECT

Spółka	Data	Pozyskany kapitał (mln zł)	Cena emisji (zł) / Kurs odniesienia (zł)	Stopa zwrotu na zamknięciu w dniu debiutu	Obrót w dniu debiutu (tys. zł)	Autoryzowany Doradca
Seka	07.10	1,26	7,00	28%	28	Bank DnB Nord
MM Conferences	10.10	0,13	7,40	20%	12	BDO
Voxel	11.10	19,00	19,00	-24%	357	BRE Corporate Finance
Wind Mobile	12.10	3,00	4,28	-28%	423	NOBLE Securities
Ad Astra Executive Charter	14.10	1,00	1,86	50%	194	EFICOM
Langlo	17.10	0,50	2,50	100%	484	EBC Solicitors
Formuła8	18.10	-	1,00	44%	58	Inwestexpert Corporate Finance
Yellow Hat	19.10	0,80	0,10	70%	1 163	EBC Solicitors
mPay	24.10	2,45	0,51	-29%	176	Capital One Advisers
Weedo	26.10	0,77	4,00	24%	543	DI Taurus

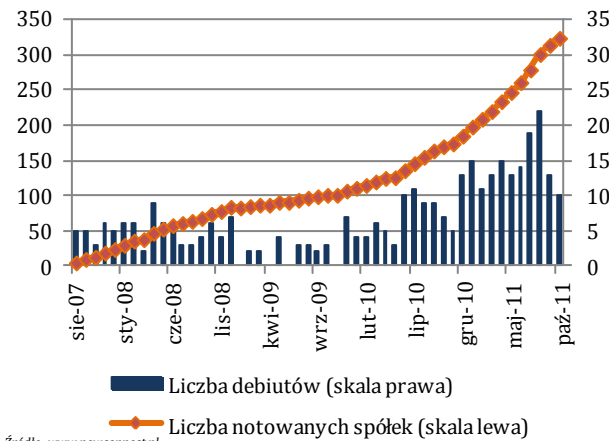
Pozyskany kapitał ogółem (mln zł)	28,91
Średnia stopa zwrotu na zamknięciu w dniu debiutu	25,50%
Średni obrót w dniu debiutu (tys. zł)	343,8
Liczba debiutantów	10
Liczba notowanych Spółek na koniec miesiąca	323

Źródło: www.newconnect.pl



Źródło: www.newconnect.pl

W październiku na rynku NewConnect **zadebiutowało 10 nowych podmiotów**, najmniej w ujęciu miesięcznym w tym roku, jednak ciągle **powyżej miesięcznej średniej historycznej** dla rynku alternatywnego GPW w Warszawie (średnia ta wynosi 7 debiutów). Wynik ten sprawia, iż na NewConnect **notowane są już 323 spółki**, z czego w tym roku **zadebiutowało 144**. Wśród październikowych debiutantów



Źródło: www.newconnect.pl

tantów **9 z 10 pozyskało dodatkowy kapitał** o łącznej wysokości blisko **29 mln zł**. **Największą ofertę** przeprowadziła spółka **Voxel**, lider grupy firm zajmujących się medyczną diagnostyką obrazową, która pozyskała w ramach oferty prywatnej **19 mln zł** (65% pozyskanego kapitału ogółem przez spółki debiutujące w październiku). **70% debiutujących spółek odnotowało w dniu debiutu wzrost, 30% spadek**.

Największą dzienną stopę zwrotu zanotowały papiery wartościowe **Langlo** (spółka zajmuje się tworzeniem treści edukacyjnych i ich dystrybucją w systemie online i offline), których kurs wzrósł w dniu debiutu o **100%**. **Największy spadek** zanotowały natomiast akcje spółki **mPay** (zajmującej się płatnościami dokonywanymi za pośrednictwem telefonu komórkowego), które w dniu debiutu straciły na wartości **29%**. **Średnio** akcje debiutantów **zyskały** w październiku **25,50%**. **Średnia wartość obrotów** w dniu debiutu dla 10 nowych podmiotów na rynku NewConnect ukształtowała się a poziomie **343,8 tys. zł**. **Największe obroty** towarzyszyły debiutowi spółki **Yellow Hat** (spółka świadczy usługi marketingowe dostarczane na telefony komórkowe i smartfony) w wysokości blisko 1,2 mln zł, **najmniejsze** spółce **MM Conferences** (organizator sympozjów, konferencji i kongresów dla kadry menedżerskiej) w wysokości **12 tys. zł**. **Październikowa średnia stopa zwrotu** dla debiutujących spółek była **wyższa o 12,35 p.p.** od średniej stopy zwrotu we wrześniu (25,50% wobec 13,15%), **obroty debiutantów** były natomiast **niemal dwukrotnie większe** (343 tys. zł wobec 156 tys. zł). Fakt ten sprawia, iż **październikowa średnia stopa zwrotu** w dniu debiutu oraz **średnia wartość obrotów** im towarzyszących wypadły **na tle wrześniowych** dość okazale.

Czy wiesz, że...

W tym roku na rynku NewConnect debiutuje średnio 15 spółek miesięcznie.

Czy wiesz, że...

Spółki z rynku NewConnect pozyskały w 2011 r. prawie 0,5 mld zł.

Czy wiesz, że...
Spółki na celowniku
ukazują się regularnie na
www.investcongroup.pl

PAŹDZIERNIKOWE SPÓŁKI NA CELOWNIKU

TELESTRADA S.A.

Cena zamknięcia 31.10.2011 r. (zł)	10,50
Stopa zwrotu*	↓ 0,94 %
Średni dzienny obrót* (tys. zł)	4,65

* od dnia publikacji Spółki na celowniku nr 1/2011

DLACZEGO TELESTRADA?

- ◆ Niski wskaźnik P/E na tle podobnych spółek z branży (7,5 w dniu publikacji Spółki na celowniku nr 1/2011)
- ◆ Przeprowadzono skup akcji własnych po 15,00 zł
- ◆ Obecność TFI w akcjonariacie (Quercus TFI S.A.)
- ◆ Akcje spółki znajdują się w długoterminowym trendzie wzrostowym

IQ PARTNERS S.A.

Cena zamknięcia 31.10.2011 r. (zł)	1,86
Stopa zwrotu*	↑ 5,08 %
Średni dzienny obrót* (tys. zł)	32,19

* od dnia publikacji Spółki na celowniku nr 2/2011

DLACZEGO IQPARTNERS?

- ◆ Niskie P/E w porównaniu do podobnych spółek z branży (2,98 w dniu publikacji Spółki na celowniku nr 2/2011)
- ◆ Przejście na główny parkiet
- ◆ Duża transakcja pakietowa po 2,70 zł za akcję
- ◆ W planach spółki znajduje się wprowadzenie 5 spółek portfelowych do obrotu na NewConnect

KLON S.A.

Cena zamknięcia 31.10.2011 r. (zł)	0,57
Stopa zwrotu* (%)	– 0,00%
Średni dzienny obrót* (tys. zł)	9,03

* od dnia publikacji Spółki na celowniku nr 3/2011

DLACZEGO KLON?

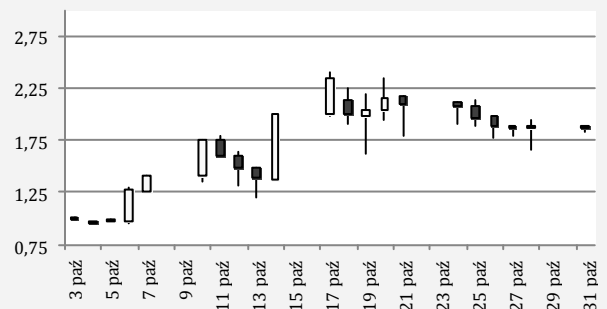
- ◆ 46% poniżej ceny emisyjnej (1 zł)
- ◆ Kurs znajduje się blisko historycznych minimów
- ◆ Zarząd potwierdził realizację prognoz
- ◆ Stabilny akcjonariat (umowy lock-up na 88,15% akcji)
- ◆ Wyraźny wpływ restrukturyzacji zadłużenia na wyniki finansowe Spółki

PAŹDZIERNIKOWE GORĄCE SPÓŁKI INVESTCON GROUP S.A.

SURFLAND SYSTEMY KOMPUTEROWE zanotował w październiku stopę zwrotu równą 82,7%. Kurs swoje minimum osiągnął 6 października na poziomie 0,96 zł, a maksimum 20 października przy cenie 2,35 zł za akcję.



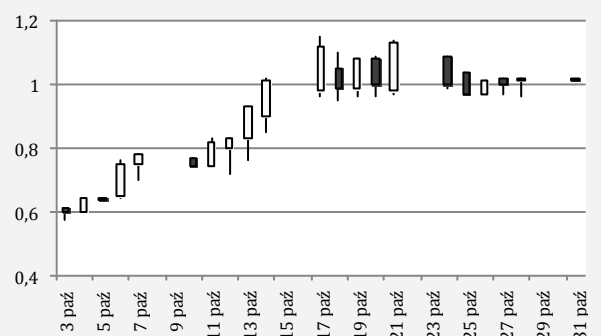
Siedziba	Wrocław
Strona www	www.ssk.com.pl
Cena emisyjna	2,00 zł
Cena zamknięcia z 30 września	1,04 zł
Cena zamknięcia z 31 października	1,90 zł
Październikowa stopa zwrotu	82,7%
Średni dzienny obrót w październiku (tys. zł)	137,34



FABRYKA FORMY w październiku zyskała 70% na wartości. Kurs akcji odnotował swoje minimum na początku października (3.10) na poziomie 0,57 zł. Maksimum zostało natomiast wyznaczone przy cenie 1,14 zł za akcję.



Siedziba	Poznań
Strona www	www.fabryka-formy.pl
Cena emisyjna	0,40 zł
Cena zamknięcia z 30 września	0,60 zł
Cena zamknięcia z 31 października	1,02 zł
Wrześniowa stopa zwrotu	70,0 %
Średni dzienny obrót we wrześniu (tys. zł)	92,99



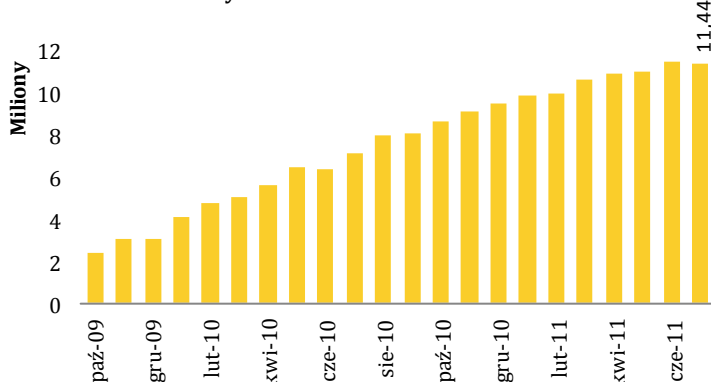
NADCHODZĄCE DEBIUTY INVESTCON GROUP S.A.



Podstawowym obszarem działalności **Socializer** jest świadczenie kompleksowych usług z zakresu przeprowadzania **kampanii reklamowych w mediach społecznościowych**. Poprzez zastosowanie

odpowiednich technik reklamowych Socializer umożliwia zbudowanie trwałej relacji promowanej marki lub przedsiębiorstwa ze społecznością serwisu. Spółka zajmuje się prowadzeniem zarówno kampanii wizerunkowych, jak i sprzedażowych. Głównym obszarem działań marketingowych Spółki jest serwis facebook.com, którego polska wersja posiada ponad **11 milionów użytkowników**. Od października 2009 roku do lipca 2011 roku serwis ten **zwiększył liczbę użytkowników** o blisko **474%**, przy średnim miesięcznym wzroście na poziomie **8,02%**.

Liczba użytkowników facebook.com w Polsce

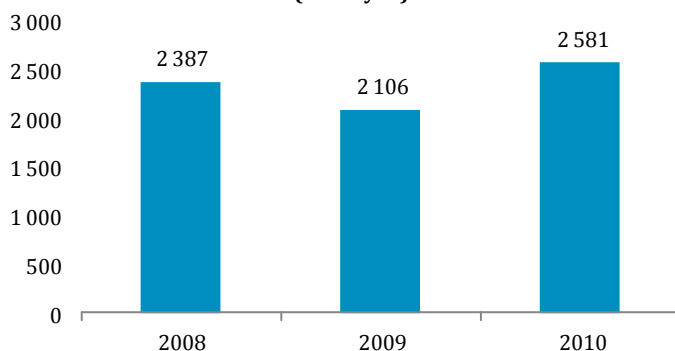


Źródło: Opracowanie własne na podstawie badań PBI/Gemius Megapanel



Ostatniemiejca.pl reprezentuje branżę turystyczną. Model biznesowy opiera się na rozbudowanej sieci sprzedaży, w której partycypuje 61 podmiotów. Spółka generuje **przychody** dzięki **uzyskiwanym prowizji od sprzedaży oferowanych wycieczek**, zarówno przez oddziały własne jak i agentów, oraz stałych **opłat franczyzowych i za przystąpienie do sieci**. Po trudnym dla branży turystycznej w Polsce 2009 roku obserwuje się stopniową poprawę koniunktury. W 2010 roku przeciętne wydatki Polaków na podróże zagraniczne **wzrosły o ponad 22%** w stosunku do 2009 roku. Projekcje na kolejne lata są równie optymistyczne. Z punktu widzenia **celu wyjazdu** wśród zagranicznych podróży Polaków **ponad połowę stanowią podróże o charakterze turystyczno-wypoczynkowym**. Blisko 25% to wyjazdy do bliskich lub krewnych, 20% to wyjazdy służbowe. W pozostałych 5% zawierają się m.in. wyjazdy szkoleniowe, czy religijne.

Przeciętne roczne wydatki na podróże zagraniczne (w złotych)



Źródło: Opracowanie własne na podstawie danych Instytutu Turystyki

CIĘKAWY INFORMACJE ZE SPÓŁEK NOTOWANYCH NA NEWCONNECT

NAZWA SPÓŁKI	WYDARZENIA
FABRYKA FOIRMY	<p>25.10 — Zawiązanie spółki, która będzie inwestowała w podmioty z branży fitness.</p> <p>12.10 — Podpisanie listu intencyjnego o zaangażowaniu kapitałowym przez Benefit Systems S.A.</p> <p>06.10 — Pozyskanie finansowania na otwarcie drugiego centrum fitness w Poznaniu.</p>
SYSTEMY KOMPUTEROWE SURELAND	<p>19.10 — Podpisanie umowy z polskim oddziałem międzynarodowej firmy produkcyjnej z branży tworzyw sztucznych na kwotę przekraczającą 320 tys. zł.</p> <p>11.10 — Wdrożenie w spółce systemu wspomagającego zarządzanie.</p> <p>07.10 — Podpisanie umowy z KGHM SA, której kwota przekracza 10% kapitałów własnych Spółki.</p>
REMEDIS	<p>31.10 — Udzielenie pożyczki zakładowi opieki zdrowotnej w wysokości 1,5 mln zł.</p> <p>24.10 — Podpisanie umowy o kredyt rewaluacyjny z Bankiem Polskiej Spółdzielczości SA w wysokości 8 mln zł.</p>
ALKAL	<p>11.10 — Podpisanie umowy o wartości ok. 8 mln zł z podmiotem działającym na rynku inwestycji budowlanych. Termin realizacji prac przewidziany jest na czerwiec 2012 r.</p> <p>3.10 — Podpisanie umowy o wartości ok. 2 mln zł na wykonanie prac związanych z produkcją i montażem stolarki aluminiowej dla budynku biurowo-handlowo-usługowego. Termin realizacji prac przewidziany jest na kwiecień 2012 roku.</p>
IPO.PL	<p>07.10 — Podpisanie umowy z Polską Agencją Rozwoju Przedsiębiorczości o dofinansowanie realizacji projektu w kwocie 179,5 tys. zł.</p>
STRATEGICZNE IPO DORADZTWO	<p>04.10 — Podpisanie umowy o sporządzenie Dokumentu Informacyjnego oraz pełnienie funkcji Autoryzowanego Doradcy pomiędzy IPO DS a Optonet S.A.</p>
CWPE	<p>04.10 — Spółka poinformowała o realizacji jednego z celów emisyjnych, jakim było uruchomienie 80 punktów partnerskich w ramach programu CWPE Bussines Partner.</p>

Źródło: www.RaportyGieldowe.pl