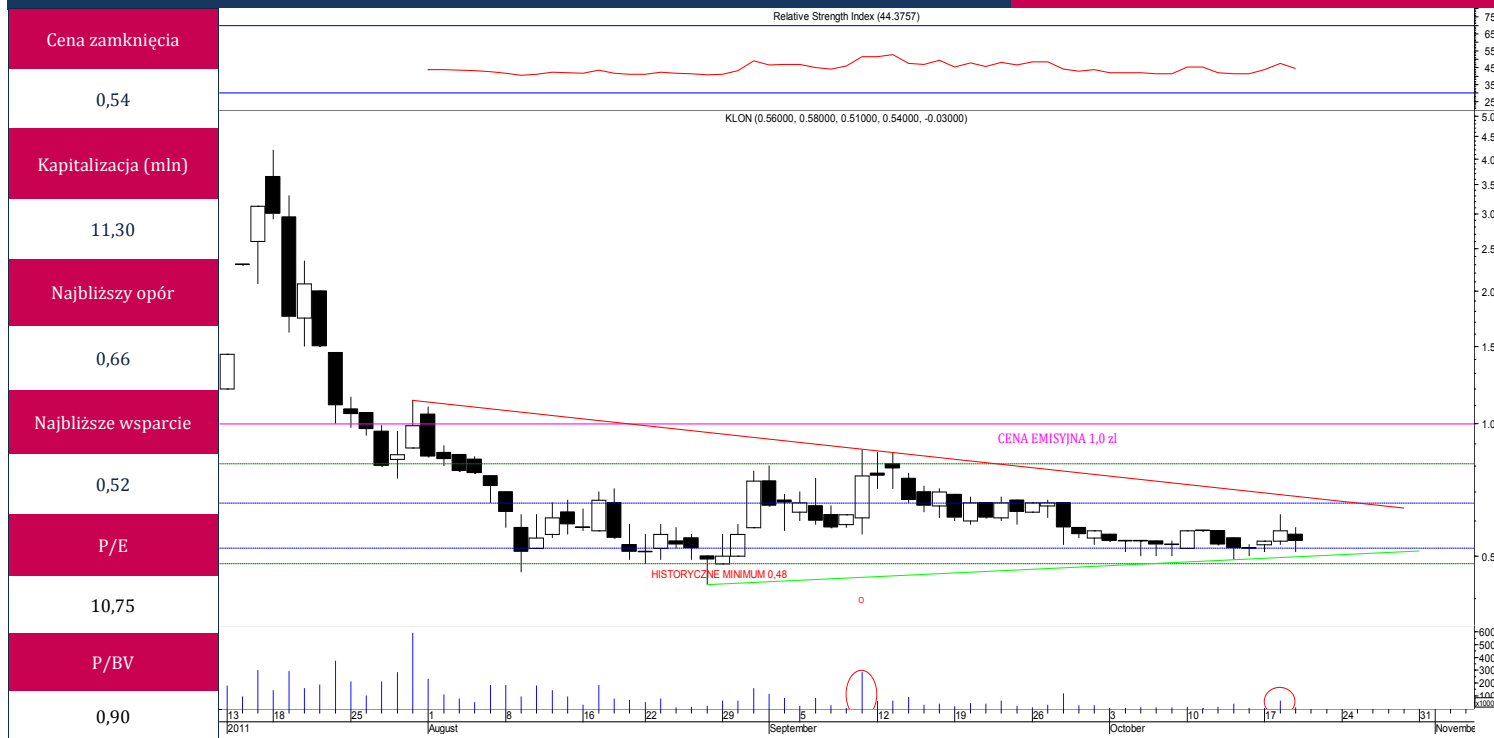


KLON S.A.

Dlaczego KLON?

1. 46% poniżej ceny emisyjnej (1 zł)
2. Blisko historycznych minimów
3. Potwierdzona realizacja prognoz

ANALIZA TECHNICZNA



W ubiegłych trzech miesiącach kurs Spółki KLON poddany był silnym wahaniom, od historycznego minimum ustanowionego na poziomie 0,48 zł (przy niskich obrotach) do lokalnego szczytu osiągniętego dwa tygodnie później i równego 0,81 zł (przy poprzedzających go sporych obrotach). Ostatnie sesje przyniosły walkę na poziomie 0,52 zł, którego przebicie będzie prawdopodobnie skutkowało próbą ataku na historyczne minimum. Jego obrona, przy większym zainteresowaniu popytu, daje realną szansę na wybitcie kursu z krótkoterminowego trendu spadkowego i ataku na poziom 0,70 zł, a w późniejszej perspektywie lokalny szczyt.

INFORMACJE ZE SPÓŁKI

ISTOTNE WYDARZENIA

- ◆ **Umowy lock-up** Umowami objęte zostały wszystkie akcje serii B (18.450.000 akcji), co stanowi 88,15% wszystkich akcji spółki. Umowy obowiązują do dnia 31.12.2011 r.
- ◆ **Nabycie akcji** W dniu 31.08.2011 r. w wyniku kupna akcji MERA S.A. zwiększyła swój udział w liczbie głosów przysługujących na WZA przekraczając próg 75%, posiadając po transakcji 75,0061% głosów na WZA oraz 80,38% udziału w kapitale zakładowym KLON S.A.
- ◆ **Wyniki finansowe za II kw. 2011 r.** Spółka zanotowała o wiele lepszy II kwartał 2011 r. niż II kwartał 2010 r. Przychody ze sprzedaży wzrosły o 56,3% (do 3,742 mln zł), zysk z działalności operacyjnej wzrósł o 201,8% (do 338 tys. zł), a zysk netto wyniósł 463 tys. zł przy stracie w II kw. 2010 r.

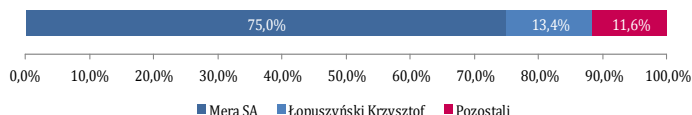
POWIEW ŚWIEŻOŚCI

KLON funkcjonuje w branży przetwórstwa drzewnego od 1991 roku. Działalność Spółki oparta jest na produkcji tarcicy drewna liściastego, płyty klejonej oraz elementów meblowych i podłogowych, struganych i profilowanych. KLON odnotował bardzo dobre wyniki finansowe za II kw. 2011 r., co było możliwe dzięki ograniczeniu kosztów finansowych w wyniku spłaty części zobowiązań oraz restrukturyzacji zadłużenia poprzez pozyskanie tańszego finansowania zewnętrznego. Dodatkowo na wynik wpłynęły także przychody finansowe z tytułu różnic kursowych. Utrzymująca się w ostatnim czasie deprecjacja polskiej waluty, przy zachowaniu dynamiki wzrostu przychodów, powinna sprzyjać realizacji w roku 2011 prognoz przez Spółkę, co potwierdził Zarząd Spółki w raporcie okresowym za II kw. 2011 r.

PROGNOZY FINANSOWE

Dane w PLN	2011P	REALIZACJA 1H 2011	2012P
PRZYCHODY ZE SPRZEDAŻY	13 250	7 129	14 250
EBIT	1 600	717	1 850
ZYSK NETTO	1 130	677	1 210

UDZIAŁ W GŁOSACH NA WZA



Powyższe opracowanie nie stanowi rekomendacji w rozumieniu przepisów Rozporządzenia Ministra Finansów z dnia 19 października 2005 roku w sprawie informacji stanowiących rekomendacje dotyczące instrumentów finansowych, ich emitentów lub wystawców (Dz.U. z 2005 r., Nr 206, poz. 1715), a wszelkie opinie, prognozy, kalkulacje i szacunki są jedynie wyrazem subiektywnej oceny autorów.

Autorzy nie ponoszą jakiegokolwiek odpowiedzialności za decyzje inwestycyjne podejmowane na podstawie niniejszej analizy ani za szkody poniesione w wyniku tych decyzji.

Źródłem danych są: GPW, NBP, prasa finansowa, internetowe portale finansowo - ekonomiczne (newconnect.pl, stooq.com, gpwinfostrafa.pl, stockwatch.pl).

Ceny akcji są cenami zamknięcia z dnia 19.10.2011 roku.

Struktura akcjonariatu oraz liczba akcji na dzień 19.10.2011 roku pochodzi z serwisu gpwinfostrafa.pl.

Interpretacja wykresu technicznego jest subiektywną oceną analityka.

Wykres przygotowano za pomocą programu *Metastock version 11.00*.

Dane zawarte w opracowaniu zostały zaczerpnięte ze źródeł uznanych przez autorów za wiarygodne, jednak nie mogą oni zagwarantować ich kompletności i dokładności.

Wyjaśnienie użytych terminów i skrótów:

P/E - wskaźnik cena akcji do zysku netto za ostatnie 4 kwartały (dla spółek publikujących skonsolidowane sprawozdania finansowe wykorzystano dane ze skonsolidowanych sprawozdań finansowych)

P/BV - cena akcji do wartości księgowej

EBIT - zysk z działalności operacyjnej

ROE - zwrot na kapitale własnym, liczony jako zysk netto dzielony przez średni stan kapitałów własnych

ROS - wskaźnik rentowności sprzedaży, liczony jako zysk netto dzielony przez przychody ze sprzedaży

WZA - Walne Zgromadzenie Akcjonariuszy